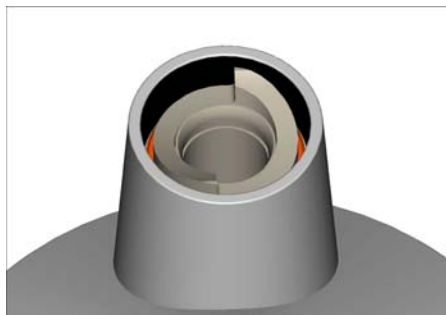


BULLETIN TECHNIQUE - Octobre 2008.

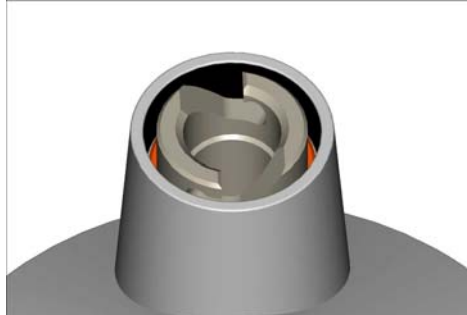
Arbres de batteur Kenwood KM - Notification de modification de conception technique

L'introduction de moteurs plus puissants et de boîtes de vitesses plus puissantes sur les machines de cuisine Kenwood (Chef et Major) a nécessité un changement de l'arbre d'outil et du moyeu planétaire de la boîte de vitesses, passant de la conception originale des circlips à une nouvelle conception à baïonnette.

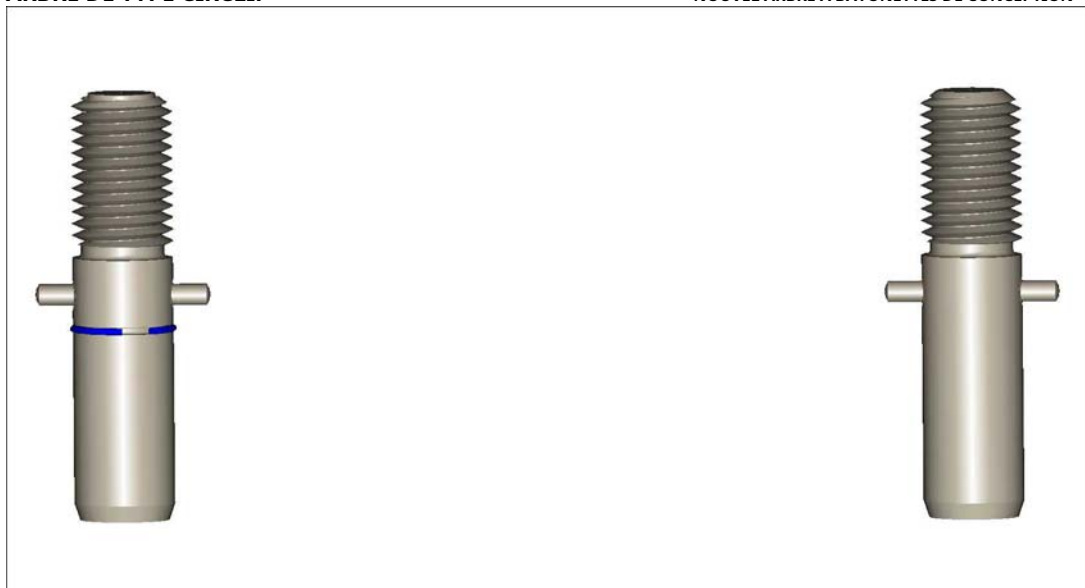
MOYEU DE PLANÈTE DE TYPE CIRCLIP



NOUVEAU DESIGN BAYONET PLANET HUB



ARBRE DE TYPE CIRCLIP



NOUVEL ARBRE À BAYONNETTES DE CONCEPTION



Le changement de la conception des circlips à la conception de la baïonnette a été progressivement mis en œuvre tout au long de la production de 2008, et toutes les nouvelles machines de cuisine produites utilisent maintenant la nouvelle conception de la baïonnette.

En raison du changement progressif, certains modèles peuvent être équipés de moyeux planétaires de type circlip ou baïonnette. Pour identifier le type de machine dont dispose le client, il est plus simple de lui demander si le hub planétaire est de type baïonnette, c'est-à-dire que ça ressemble à une douille d'ampoule?

De nouveaux arbres de circlips améliorés ont également été introduits dans le cadre de cette modification technique pour prendre en charge les modèles précédents. Ces nouveaux arbres à circlips ont une longueur de filetage et un épaulement plus courts qui empêchent l'écrou d'arbre de «s'enrouler» et de bloquer l'outil de mélange sur le moyeu planétaire sous de lourdes charges de mélange.

En conséquence il y a sur le marché: -

- 1) Deux types de moyeu planétaire (un type circlip et un type baïonnette)
- 2) Trois types d'arbres de batteur (le type de circlips d'origine, le nouveau type de circlips et le nouveau type de baïonnette).

Cela s'applique aux machines Chef et Major.

Ce changement d'ingénierie nécessite Centres de service effectuant des réparations et revendeurs de pièces de rechange fournissant aux consommateurs finaux des outils de mélange pour effectuer les tâches suivantes:

- 1) N'utilisez plus les arbres de circlips d'origine.
- 2) Pour les machines de cuisine équipées de moyeux planétaires de type circlip, utilisez les nouveaux arbres de type circlip.
- 3) Pour les machines de cuisine équipées du nouveau moyeu planétaire à baïonnette, utilisez les nouveaux arbres de type baïonnette.
- 4) N'essayez pas de monter des circlips sur les arbres (cela nécessite un outillage spécial disponible uniquement chez le fabricant).

Stocks de pièces de rechange

- 1) Les outils de mélange de type circlip fournis comme pièces de rechange de service seront équipés du nouvel arbre de type circlip et auront de nouvelles références de pièces de rechange.
- 2) Les arbres de type circlips d'origine, les outils de mélange et les circlips individuels seront rendus obsolètes.
- 3) En fonction de la politique de stockage locale des distributeurs de pièces de rechange, les stocks d'outils de mélange peuvent être de type circlips, de type baïonnette ou les deux. Si un seul type d'outil de mélange est disponible localement et que le client a besoin de l'autre type, il est simple (pour le consommateur) de le convertir en commandant également l'arbre alternatif et en l'installant lui-même. De nouveaux circlips et arbres à baïonnette seront disponibles individuellement comme pièces de rechange.

Résumé technique

Chef

Majeur

ARBRES

Nouvel arbre et écrou à baïonnette

KW710877

KW710878

Nouveau type de circlip

KW711986

KW711987

Type de circlips d'origine (**maintenant obsolète**)

KW675574

KW674579

CIRCLIPS (maintenant obsolète)

KW182767

KW437904

OUTILS DE MÉLANGE**Original**
circlip**Nouveau**
baïonnette**Nouveau**
circlip**taper****taper****taper**

(maintenant obsolète)

CHEF

Crochet pétrisseur - aluminium	KW 186701	KW 711981	KW 712210
Crochet pétrisseur - acier inoxydable	KW 675570	KW 711980	KW 712209
K Batteur - aluminium	KW 602212	KW 711985	KW 712214
K Beater - Fouet en acier	KW 675582	KW 711984	KW 712213
inoxidable - Fouet en aluminium	KW 696392	KW 711983	KW 712212
(9 fils) - Fouet électrique en acier	KW 675568	KW 711982	KW 712211
inoxidable (4 fils)	N / A	KW 712265	KW 711660
Batteur Flexi	KW710274	KW 712263	KW 712223

MAJEUR

Crochet pétrisseur - aluminium	KW 611213	KW 711975	KW 712204
Crochet pétrisseur - acier inoxydable	KW 675491	KW 711974	KW 712203
K Batteur - aluminium	KW 434756	KW 711976	KW 712206
K Beater - Fouet en acier	KW 675506	KW 711977	KW 712205
inoxidable - aluminium	KW 434809	KW 711979	KW 712208
Fouet - Fouet électrique en	KW 698247	KW 711978	KW 712207
acier inoxydable (8 fils)	N / A	KW 712266	KW 711661
Batteur Flexi	KW710275	KW 712264	KW 712224